



## Informasjon

Om oss

Aktiviteter

Noen å snakke med

Hud & Helse

Bli medlem

## For medlemmer

Medlemsfordeler

Min side

Send oss oppdateringer

Dine rettigheter

Tillitsvalgt i PEF

## Information in other languages

By language

By diagnosis

Landsmøtet

Likepersonslogg

Hjem

# Przewlekła pokrzywka

English | Українська (Ukrainisk) | **Polski** | Davvisámegillii (Samisk) | Русский (Russisk) | Español | Af-soomaali

Pokrzywka to swędząca i/lub piekąca wysypka składająca się z bąbli, które pojawiają się nagle i znikają. Przewlekła pokrzywka jest definiowana jako bąble, które występują przez większość dni tygodnia i utrzymują się dłużej niż sześć tygodni. Przewlekła pokrzywka może objawiać się jako spontaniczna lub indukowana, a formy te mogą występować jednocześnie.

## O przewlekłej pokrzywce

Pokrzywka to inaczej bąble pokrzywkowe. Jest to częsta choroba skóry charakteryzująca się swędzącym obrzękiem (powstawaniem pęcherzy) na skórze. Pokrzywka może pojawić się w dowolnym miejscu na skórze, a przyczyn jej występowania może być wiele. Rozróżnia się pokrzywkę ostrą, przewlekłą indukowaną i przewlekłą samoistną.

Na jasnej skórze pęcherze mogą wyglądać na różowe lub czerwone, podczas gdy na ciemniejszych typach skóry czerwony kolor spowodowany stanem zapalnym nie zawsze będzie widoczny. Zamiast być czerwone, mogą mieć taki sam kolor jak otaczająca je skóra lub wyglądać na nieco jaśniejsze lub ciemniejsze.

**DIAGNOZA** opiera się na połączeniu historii choroby pacjenta z badaniem klinicznym skóry przeprowadzonym przez lekarza. Ponieważ ogniska przewlekłej pokrzywki mogą być przejściowe, nie zawsze będziesz mieć poważne objawy, gdy będziesz w gabinecie lekarskim. Dlatego przydatne może być zrobienie zdjęć skóry podczas wystąpienia pokrzywki, aby pokazać ją lekarzowi podczas następnej wizyty.

Choroba nie jest zaraźliwa.

## Przyczyny

Pokrzywka jest spowodowana uwalnianiem niektórych substancji, w tym **histaminy**, do krwiobiegu. Kiedy to uwolnienie następuje w zewnętrznych warstwach skóry, powoduje to powstawanie pęcherzy. Często nie wiadomo, dlaczego dochodzi do wystąpienia przewlekłej pokrzywki ani dlaczego ostra postać bąbli pokrzywkowych czasami zmienia się w postać przewlekłą. Przewlekła pokrzywka nie jest spowodowana alergią i dlatego nie jest konieczne diagnozowanie alergii.

Przewlekłą pokrzywkę można podzielić na dwa rodzaje:

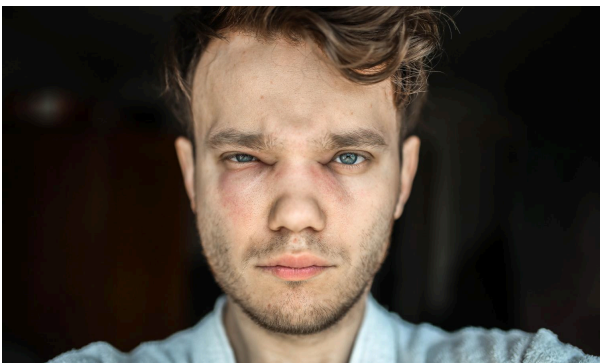
- **PRZEWLEKŁA POKRZYWKA SPONTANICZNA** nie jest wywołwana przez czynniki zewnętrzne. Ten typ stanowi około 90 % przypadków przewlekłej pokrzywki.
- **PRZEWLEKŁA POKRZYWKA INDUKOWANA** wywołwana jest bodźcami fizycznymi (takimi jak ciepło, zimno, świąd lub ucisk).

## Objawy i lokalizacja

**OBJAWY** pojawiają się na skórze w postaci bąbli. Bąble mogą pojawić się w dowolnym miejscu na ciele i mogą być czerwone, fioletowe lub mieć koloryt skóry, w zależności od koloru skóry. Pęcherze są dobrze zaznaczone i wyglądają jak widoczne obrzęki na skórze. Bąble mogą różnić się wielkością, zmieniać kształt, znikać i wracać wielokrotnie. Skóra/bąble są często swędzące, tkliwe a czasami bolesne w dotyku.

**OSTRA CZY PRZEWLEKŁA.** W przypadku ostrej pokrzywki wysypka i świąd ustępują zwykle w ciągu 12-24 godzin, a ogniska mogą pojawiać się i ustępować w okresie do sześciu tygodni. Jeśli objawy występują przez większość dni tygodnia i utrzymują się dłużej niż 6 tygodni, uważa się je za przewlekłą pokrzywkę.

W przypadku pokrzywki może wystąpić **OBRZĘG NACZYNIORUCHOWY**. Obrzęk naczynioruchowy jest obrzękiem tkanek podskórnych i najczęściej występuje na powiekach i wargach. W obrzęku naczynioruchowym uczucie pieczenia lub drętwienia jest częstsze niż swędzenie. Obrzęk spowodowany obrzękiem naczynioruchowym może utrzymywać się do trzech dni.



***Zdjęcie:** obrzęk naczynioruchowy twarzy (po lewej), pokrzywka wywołana drapaniem (dermografizm) (po prawej).*

## Występowanie

Przewlekła pokrzywka jest rzadkim schorzeniem. Uważa się, że około 1 % populacji ma przewlekłą pokrzywkę, która dotyka kobiety dwa razy częściej niż mężczyzn. Choroba często rozpoczyna się w wieku dorosłym.

Ostra pokrzywka może wystąpić we wszystkich grupach wiekowych, zarówno u mężczyzn, jak i u kobiet. Około 15-20 % populacji doświadczy ostrej pokrzywki w pewnym momencie swojego życia.



***Zdjęcie:** pokrzywka na tylnej powierzchni nóg (iStock).*

## Rokowanie i leczenie

**ROKOWANIE** jest dobre przy odpowiednim leczeniu i unikaniu czynników wyzwalających. Choroba zwykle ustępuje samoistnie w okresie kilku tygodni, miesięcy lub lat. Pozbycie się przewlekłej pokrzywki może być trudne tylko poprzez unikanie czynników wyzwalających. Czasami możesz nie wiedzieć, co wywołuje pokrzywkę.

**LECZENIE** zwykle składa się z kilku etapów mających na celu kontrolowanie objawów. Prawidłowa diagnoza jest warunkiem rozpoczęcia prawidłowego leczenia. W większości przypadków przewlekła pokrzywka jest leczona dużymi dawkami leków przeciwhistaminowych. W przypadku niedostatecznego działania leków przeciwhistaminowych istnieje możliwość leczenia ogólnoustrojowego przez lekarza dermatologa.

## Życie z przewlekłą pokrzywką

Życie z przewlekłą pokrzywką może być niezwykle trudne, ponieważ może wpływać na Twoje samopoczucie fizyczne, zdrowie psychiczne i relacje. Badania wykazały, że optymalizacja leczenia może znacząco poprawić jakość życia pacjentów.

Jedną z najważniejszych rzeczy, które możesz zrobić, jest rozmowa z lekarzem w celu znalezienia najskuteczniejszego leczenia Twojej choroby. Jeśli objawy będą lepiej kontrolowane, łatwiej będzie poradzić sobie z chorobą.

**Dowiedz się więcej o swoich prawach jako przewlekłe chorego!**

Masz jeszcze inne pytania o Twoje prawa jako osoba przewlekłe chora? Zadzwoń na **Telefon FFO** pod numer **+47 23 90 51 55**.

